

CATÁLOGO  
**SISTEMAS DE  
ALMACENAMIENTO**



# CONÓCENOS

Somos una empresa 100% mexicana con **más de 70 años de experiencia**, líder en diseño, fabricación y comercialización de soluciones para **mobiliario de oficina** y **sistemas de almacenamiento** que cuenta con la más moderna infraestructura fabril con presencia a nivel nacional



Fundada el 6 de julio de **1950**.

**Corporativo**  
en la Ciudad de México.

**23 Showrooms**  
a nivel nacional.

**4 Plantas Industriales**  
en el Estado de México.

- MUEBLA, Tlalnepantla
- LAMITUBO LASI / LASA, Ocoyoacac
- LAMITUBO, Lerma

**1,000** colaboradores.

**2 Unidades de Negocio**

- Mobiliario de Oficina.
- Sistemas de Almacenamiento.

**1 Showroom** especializado en **Sistemas de Almacenamiento** (Ubicado en el Estado de México).

**2 CEDIS** en el Estado de México con más de **70** unidades de transporte a nivel nacional.

- Tlalnepantla
- Lerma

## MISIÓN

Proporcionar soluciones integrales de eficiencia, innovación, calidad y tecnología en las áreas de trabajo, a través de productos desarrollados con la creatividad y profesionalismo de nuestros colaboradores para lograr rentabilidad a la empresa.

## VISIÓN

Consolidarnos como una empresa innovadora, sólida y rentable, líder en la fabricación de muebles de oficina y sistemas de almacenamiento.



# CERTIFICACIONES

## EMPRESA

ISO 9001  
Sistema de Gestión  
11 años  
Febrero 2012



ESR  
8 años  
Mayo 2015



FSC®  
7 años  
desde 2016



Global Compact  
7 años  
desde 2016



## SISTEMAS DE ALMACENAMIENTO

FEM -AEM No 38/70  
22 años  
desde 2001



Lloyd's ISO 9001  
Normativa de Calidad



Lloyd's ISO 14001  
Normativa Ambiental



Lloyd's ISO 18001  
Normativa Laboral



## MOBILIARIO

BIFMA  
26 años  
desde 1997



GREENGUARD  
8 años  
desde 2015



CALIDAD TÉCNICA  
2 años  
desde 2021





# CERTIFICACIONES DEL PROCESO DE DISEÑO Y MONTAJE ESTRUCTURAL

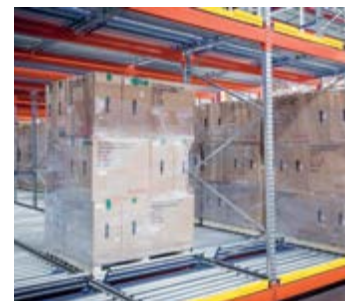
La fortaleza del producto en una empresa es la calidad, no sólo en sus procesos operativos, sino también en la ingeniería y materia prima que designe para ello.

En **PM STEELE®** estamos comprometidos en brindar a las empresas productos que cuentan con certificaciones que avalan nuestra experiencia en las soluciones ofrecidas, así como en el empleo de materiales óptimos en cada proyecto que se confíe a nosotros.

Nos sumamos a la operación de nuestros clientes, al brindarles el respaldo de una empresa mexicana preocupada por ofrecerles los mejores productos.

“En alianza con nuestro socio comercial AR Racking FORTALECEMOS NUESTRA CALIDAD Y EXPERIENCIA PARA TUS PROYECTOS.”

<b>FEM-AEM no. 38/70</b>	Rige la normatividad y cálculos para las estructuras planteadas para racks entre el fabricante, el especificador y el usuario. Conlleva el validar, no solo la ingeniería en el diseño estructural, sino también los parámetros de especificaciones de rigidez (paletización convencional).
<b>LLOYD'S</b>	<b>ISO 9001:2015</b> <ul style="list-style-type: none"> <li>Aprueba la fabricación de estructuras autoportantes, así como los componentes, suministros y montaje de sus sistemas de racks.</li> </ul>
	<b>ISO 14001:2015</b> <ul style="list-style-type: none"> <li>Gestiona el proceso del plan de manejo ambiental que incluye: objetivos y metas ambientales, políticas y procedimientos, responsabilidades, capacitaciones, documentación y un sistema para controlar cualquier modificación o avance.</li> </ul>
	<b>OHSAS 18001:2007</b> <ul style="list-style-type: none"> <li>Enfocada al proceso de fabricación, suministro y montaje de los sistemas de racks. Considerando la salud y seguridad del entorno de la empresa y colaboradores en donde se esté instalando.</li> </ul>
<b>Procesos complementarios de calidad</b>	
<b>CSTB no. RA18-0083</b>	Garantiza la pintura anti inflamable (que no genere flama) en los colores de partes en color amarillo, naranja y azul de los sistemas.
<b>GALVANIZADO</b>	Recubrimiento a base de zinc aplicado al metal para brindar resistencia a la corrosión (oxidación).
<b>ARANÍA</b>	Garantiza la calidad de la materia prima: acero.
<b>SOLDADURA</b>	Garantiza la calidad de la aplicación (Certificación ISO 3834-2).



## LA IMPORTANCIA DE CONTAR CON **PM STEELE®** EN TU NEGOCIO

Tener un sistema de almacenamiento adecuado es uno de los factores más importantes para lograr una organización eficiente de mercancías, materias primas e incluso archivo muerto. Esto es fundamental para mejorar la competitividad de tu negocio, tanto en la recepción como en la distribución y resguardo de insumos y productos tanto de alta como de baja rotación.

En **PM STEELE®** lo sabemos, por eso contamos con una sólida experiencia industrial, conseguida a través del tiempo que hemos invertido en investigar e implementar las soluciones que las empresas de nuestro país necesitan.

Para lograrlo, incorporamos en la fabricación de nuestros sistemas, procesos automatizados con la tecnología más avanzada en perfilación, soldadura y pintura, garantizando así a nuestros clientes que somos la inversión más inteligente en soluciones de almacenamiento.

Los sistemas de **PM STEELE®** serán un apoyo invaluable en la operación de la cadena de suministro de tu empresa, facilitando una mejor clasificación y orden que te ayudará a optimizar los espacios y eliminar mermas. Nuestros productos cuentan con procesos certificados de fabricación en acero de alta resistencia y calidad, con acabados galvanizados que aseguran una larga vida útil. Sin embargo, no solo distribuimos sistemas de almacenamiento, también brindamos a nuestros usuarios un asesoramiento calificado para un cálculo preciso de sus necesidades de carga y operación.

Nuestros **Racks, Mezzanines, Bases Móviles, Cantilevers, Autoportantes, Estanterías y Archivos Móviles** están diseñados para conseguir una óptima eficiencia operativa y brindar soluciones de control para empresas de cualquier giro. De esta forma, logramos el óptimo resguardo de tu mercancía.

La resistencia, durabilidad y calidad de nuestros sistemas de almacenamiento posibilitan un máximo aprovechamiento de los espacios, optimizando los tiempos de planeación y logística y convirtiendo las opciones que ofrecemos en una redituable inversión para tu negocio.

“**TRANSFORMAMOS ESPACIOS EN TU ALMACÉN CON CAPACIDAD Y PRODUCTIVIDAD**”





# ÍNDICE GENERAL



## Racks



## Áreas de Guarda Multiusos










# RACK SELECTIVO







**E**l rack selectivo es un sistema versátil con la capacidad de adaptarse a las distintas medidas y pesos de los productos a almacenar (posiciones).

-  Funciona para cualquier presentación de productos que se manejen por medio de tarimas.
-  Se puede utilizar con cualquier tipo de montacargas, ya que permite el acceso inmediato y directo a todas las tarimas almacenadas.
-  Maneja diferentes dimensiones en largueros y bastidores, alineados a las medidas estándar de las tarimas comerciales o pallets.
-  Su diseño permite el máximo aprovechamiento del espacio disponible.
-  Su versatilidad se extiende a la gestión de las mercancías en el almacén. Por ejemplo, FIFO (primeras entradas, primeras salidas), LIFO (últimas entradas, primeras salidas) o ambas gestiones combinadas.

### Principales componentes:

- 1** Bastidores
- 2** Largueros
- 3** Refuerzo para tarima
- 4** Parrillas
- 5** Topes traseros
- 6** Protecciones a piso

### Ventajas en tu empresa:

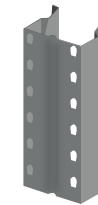
- Mejoramiento en la rotación de inventarios.
- Optimización en el control de productos.
- Facilidad en el montaje, desmontaje y ajuste de piezas de forma rápida y sencilla, reduciendo costos y tiempos en el mantenimiento del sistema.
- Capacidad de ajustarse a diferentes niveles de carga, así como a distintos volúmenes.
- Altos estándares sanitarios ideales para cámaras refrigeradas o de congelación gracias a sus bastidores galvanizados y atornillados.
- Diseño que permite el crecimiento del sistema tanto vertical como horizontalmente dentro del almacén.
- Posibilidad de agregar diversos elementos de protección y placas identificando diferentes capacidades de resistencia, con el fin de evitar daños estructurales por golpes involuntarios o por exceso de carga en su operación diaria para el trabajo seguro e informado.



### LARGUEROS



### PUNTALES



### CELOSÍA DE BASTIDOR



(Horizontales + Diagonales)

### PLACA DE IDENTIFICACIÓN



### PARRILLA METÁLICA



Parrilla o malla metálica con refuerzos





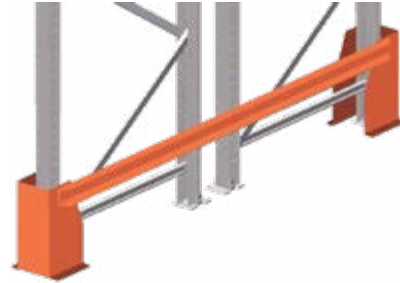
### ELEMENTOS DE SEGURIDAD

#### TOPE TARIMA



Tope tarima (Pallet stop)

#### PROTECTORES

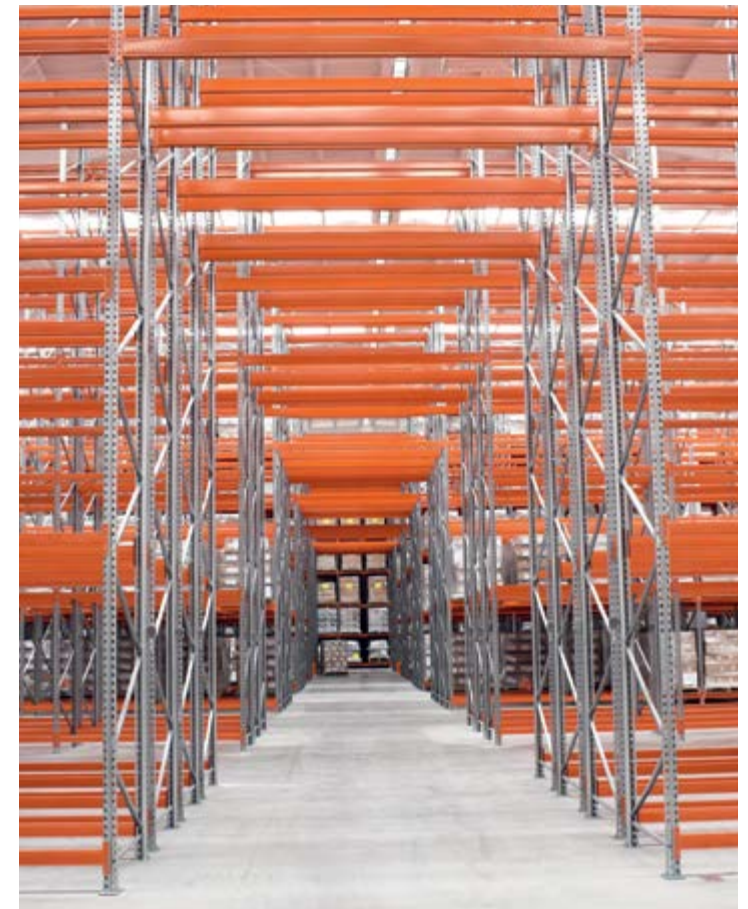


### RACK DOUBLE DEEP



#### Configuración Double Deep / Doble fondo

- Alternativa de armado del rack selectivo, que permite doble profundidad; es decir, almacenar dos posiciones de fondo del mismo producto para cada posición de frente.
- Sistema que brinda mayor capacidad de almacenaje, lo cual permite una reducción en el número de pasillos.
- Esta configuración de armado debe considerar que el primer nivel de carga va sobre largueros, ya que no es posible colocarla sobre el piso. El montacargas a utilizar debe tener mástil, estabilizadores y horquillas (en las que se monta la tarima) para alcanzar la doble profundidad.





# RACK DRIVE IN

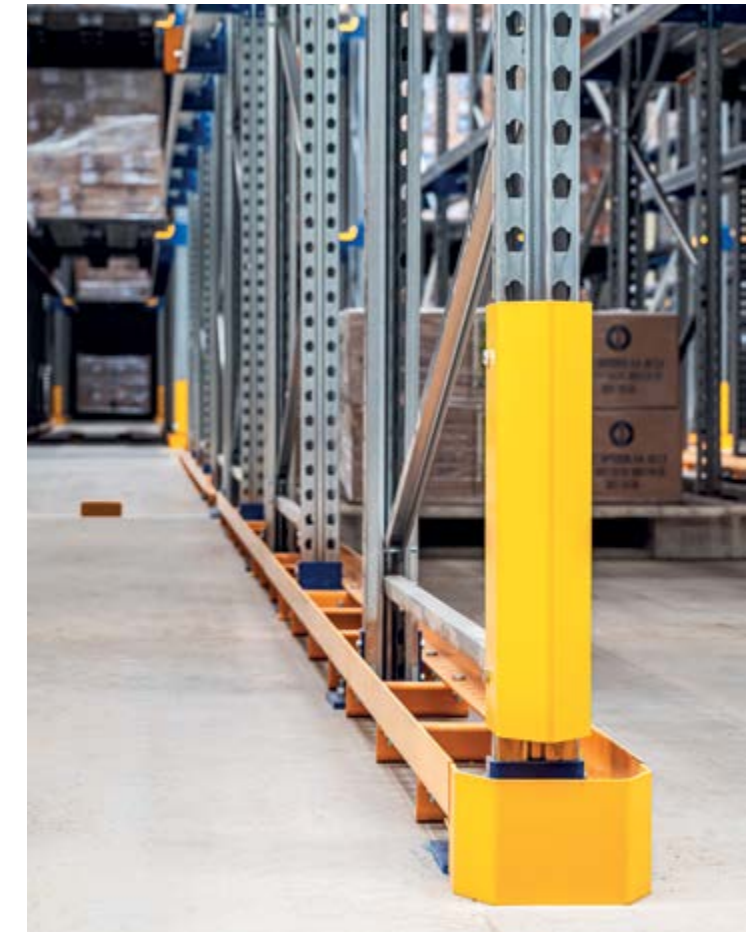






### Ventajas en tu empresa:

- Aprovechamiento superior al 80% del espacio de almacén.
- Ideal para el manejo en productos no perecederos o con alta demanda en temporadas específicas.
- Reducción en el número de maniobras y movimientos necesarios para el manejo de la mercancía.
- Eliminación de pasillos.



**E**l rack drive in es la mejor solución para el almacenamiento de productos homogéneos, con una alta densidad y baja selectividad.



Este sistema resulta apropiado cuando el objetivo principal de almacenaje es el aumento en la cantidad de mercancías, mientras su selectividad se encuentra en segundo plano.



La reducción en el número de pasillos permite el aumento en las existencias del producto.



El drive in facilita la gestión del almacén LIFO (últimas entradas, primeras salidas) con un solo pasillo.

### Principales componentes:

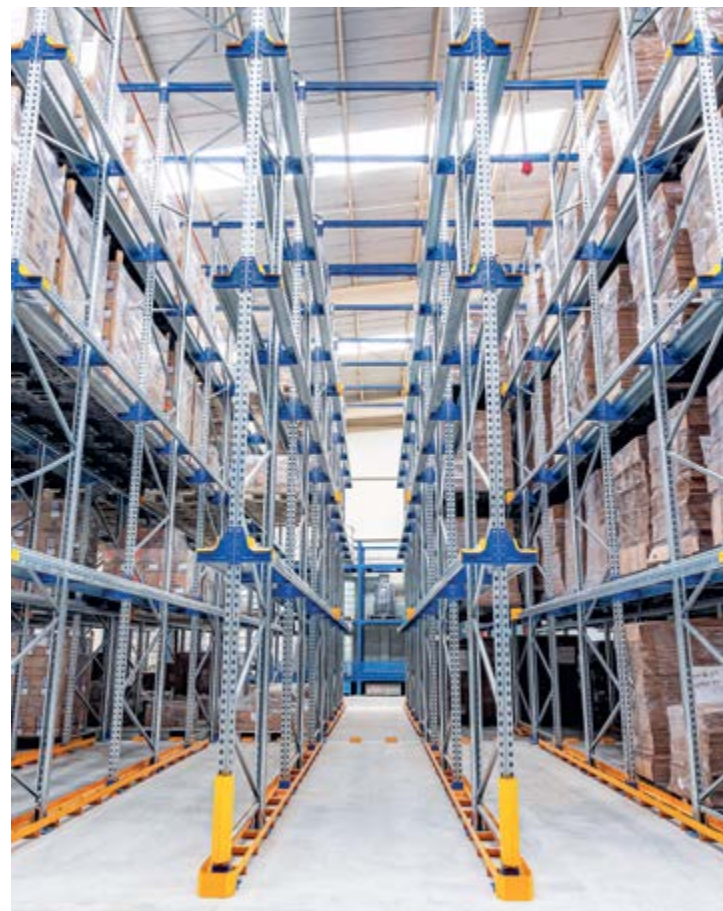
- 1** Bastidor
- 2** Ménsula
- 3** Riel de apoyo
- 4** Larguero superior
- 5** Arriestrado horizontal
- 6** Tope de pallet
- 7** Centrador de paleta
- 8** Protección bastidor y puntal
- 9** Carril guía





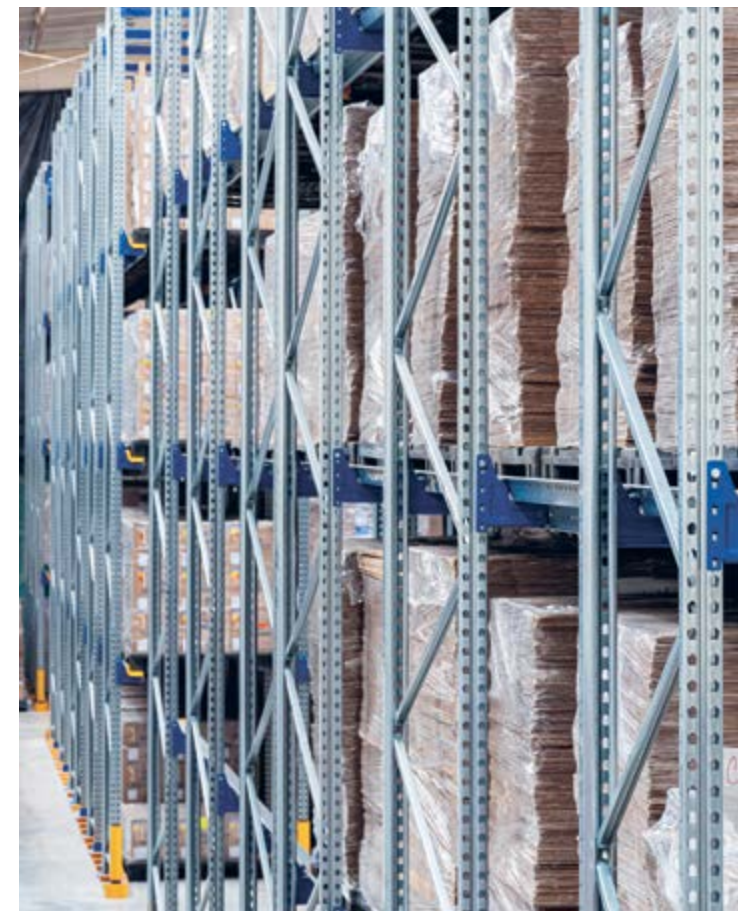


## RACK DRIVE THRU



### Configuración Drive Thru

- Alternativa de armado del drive in que permite la gestión FIFO (primeras entradas, primeras salidas) con dos pasillos; uno de entrada y uno de salida.
- Alternativa de operación única o simultánea (entradas y salidas) de acuerdo a las necesidades logísticas.





# RACK BASES MÓVILES



**E**l rack de bases móviles está diseñado para compactar el sistema de rack selectivo.

- Este sistema opera de forma automatizada por medio de motores eléctricos y elementos de traslación situados en la base del rack.
- El operario es el encargado de dar la orden de apertura a través del mando a distancia.
- El uso de bases móviles permite la gestión FIFO (primeras entradas, primeras salidas) o LIFO (últimas entradas, primeras salidas) dependiendo de las necesidades de almacenamiento.



## Principales componentes:

- 1 Bastidores
- 2 Largueros
- 3 Bases y sistema eléctrico
- 4 Rieles
- 5 Refuerzo para tarima
- 6 Parrillas
- 7 Topes traseros

## Ventajas en tu empresa:

- Aumento significativo en la capacidad de almacenaje, aún en superficies limitadas.
- Ahorro de energía, por lo tanto, reducción de costos.
- Compatibilidad con otros sistemas de almacenaje, ya sean automáticos o convencionales.





# RACK DINÁMICO







### Ventajas en tu empresa:

- Control automático de inventarios.
- Eliminación o reducción de merma por productos caducos.
- Aprovechamiento máximo del espacio, a través de la eliminación de pasillos.
- Facilidad de localización y extracción de los productos, reduciendo el tiempo de maniobra.
- Separación de los pasillos de carga y descarga, lo que elimina la interferencia en el paso del montacargas.

**E**l rack dinámico es la mejor solución para controlar la rotación de inventarios y aprovechar la mayor cantidad de espacio disponible.

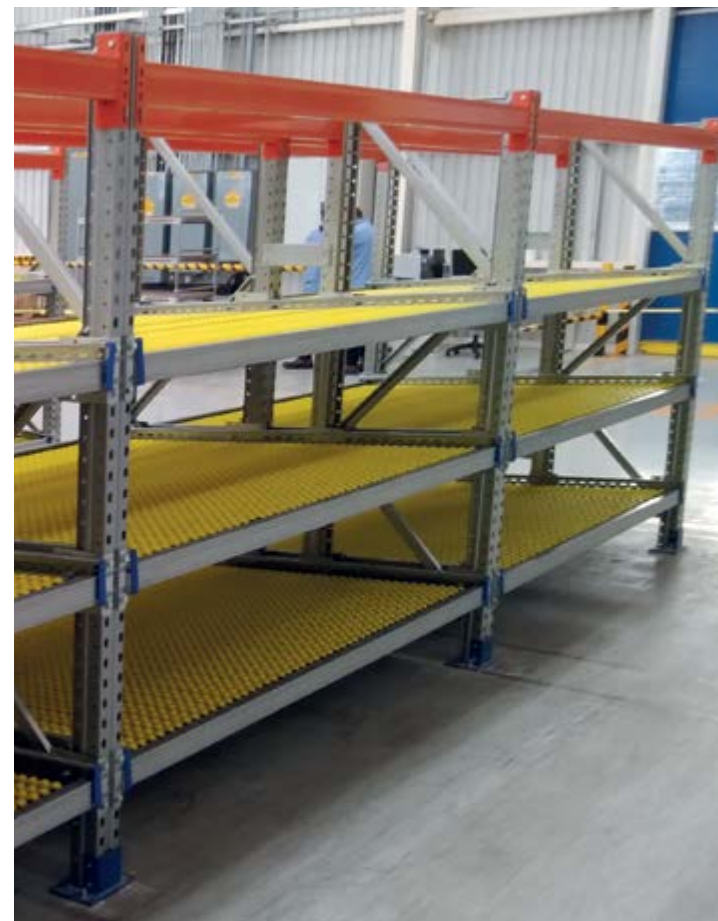
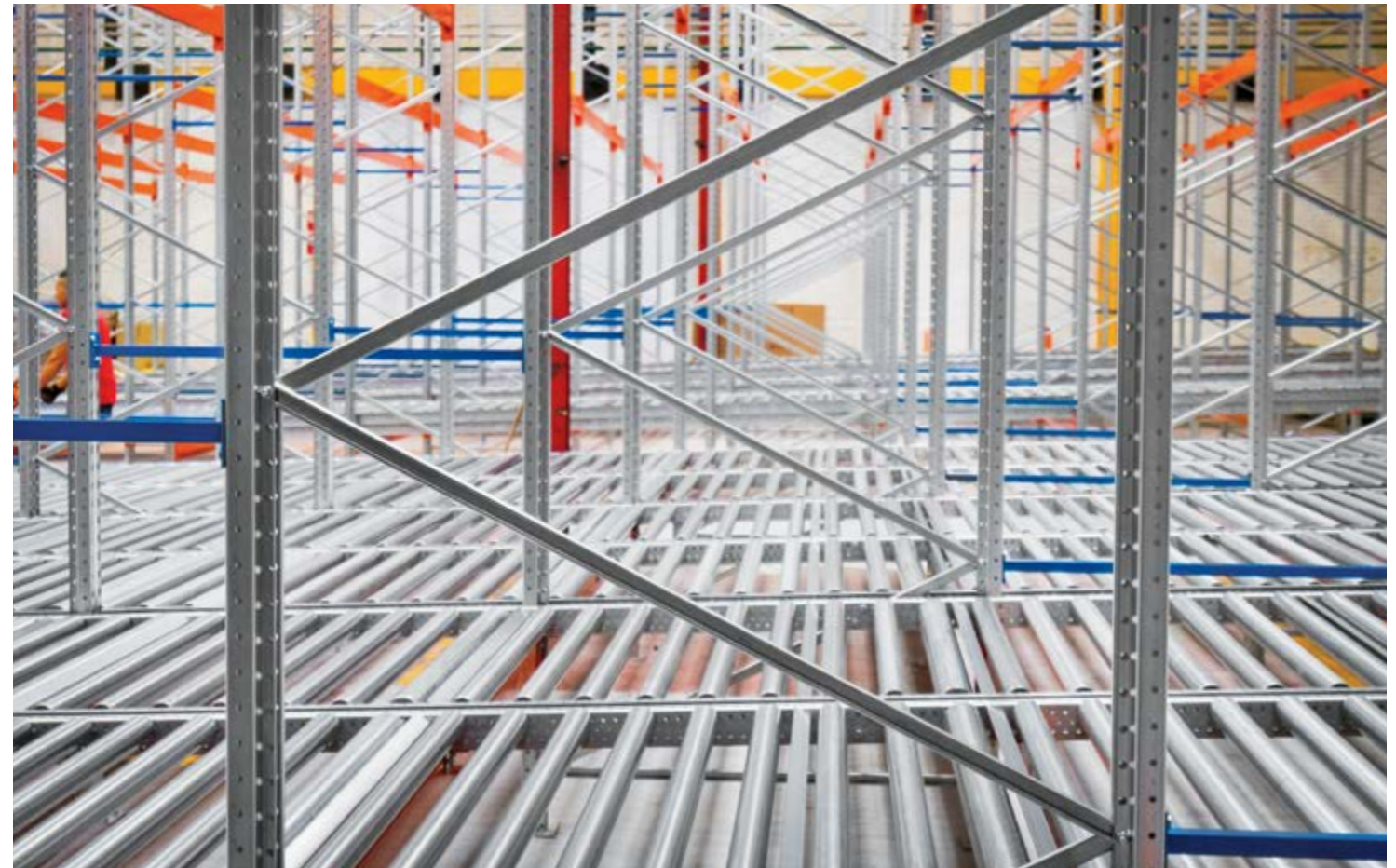
- Este sistema consiste en una estructura compacta, donde cada nivel cuenta con líneas de bases con rodillos que permiten deslizar (por medio de la gravedad) las unidades de carga.
- Facilita la recepción de diferentes tipos de tarimas o pallets.
- Permite la gestión del almacén FIFO (primeras entradas, primeras salidas).

### Principales componentes:

- 1** Bastidor galvanizado
- 2** Larguero
- 3** Pista de rodillos
- 4** Controladores de velocidad
- 5** Retenedor de pallets
- 6** Centrador de pallets
- 7** Protectores a piso







### Carton Flow

- Desplazamiento por gravedad.
- Manejo de material manual.



# RACK PUSH BACK



**E**l rack push back está diseñado para manejar una alta densidad y una selectividad media.

- Su principal característica es contar con una base de desplazamiento; que puede funcionar a través de carros montados sobre rieles o por medio de camas de rodillos, dependiendo de las características de la posición.
- Al momento de entrar al sistema las posiciones son desplazadas hacia atrás con la ayuda del montacargas y regresan hacia el frente gracias a la gravedad, ya que las camas de rodillos cuentan con una inclinación determinada.
- El sistema facilita la gestión del almacén bajo el principio LIFO (últimas entradas, primeras salidas), por lo que cuenta únicamente con un pasillo.

## Principales componentes:

- 1 Bastidor galvanizado
- 2 Larguero
- 3 Pistas (camas) de rodillos o carros
- 4 Protectores a piso

## Ventajas en tu empresa:

- Mayor control de inventario al permitir la diferenciación de productos por niveles.
- Mejor aprovechamiento del espacio al ser un sistema compacto.



# RACK SHUTTLE (SATELITAL)



**E**l rack shuttle (satelital) es una solución de almacenaje compacta semiautomatizada para tarimas que utilizan carros motorizados, que realizan los desplazamientos de las posiciones de forma autónoma.

- Este sistema está diseñado para el almacenaje de alta rotación, pues permite la carga y la descarga automática de pallets de forma continua.
- Dependiendo la gestión, el rack shuttle se proyecta considerando uno o dos pasillos.
- Este tipo de rack permite la gestión del almacén tanto en FIFO (primeras entradas, primeras salidas) como LIFO (últimas entradas, primeras salidas).

## Ventajas en tu empresa:

- Control automático del inventario.
- Conocimiento detallado de los movimientos dentro del almacén (trazabilidad de la operación).
- Flujo de manipulación constante que aporta agilidad en los diversos movimientos dentro del almacén.
- Reducción en los tiempos de operación, que se traduce en reducción de costos.

## Principales componentes:

- 1 Bastidor galvanizado
- 2 Larguero
- 3 Soportes de carril
- 4 Carriles para carro satelital
- 5 Centrador de pallets
- 6 Tope de carril
- 7 Protecciones a piso
- 8 Carro satelital



# RACK PICKING



## Principales componentes:

- 1 Bastidor
- 2 Larguero
- 3 Panel metálico
- 4 Tablero de madera
- 5 Refuerzos para tableros
- 6 Parrillas

## Ventajas en tu empresa:

- Fácil acceso a todos los productos almacenados.
- Posibilidad de armado en superficies con panel metálico o tablero de madera.
- Fácil reconfiguración, la cual permite la adaptación a distintas necesidades de almacenamiento.

**E**l rack picking es óptimo para el almacenamiento manual de productos a granel de tamaño medio y pequeño que no requiere de tarimas para su almacenamiento.

- El sistema se caracteriza por su montaje sencillo y la posibilidad que ofrece para hacer ajustes en los espacios entre largueros de manera vertical.
- Este tipo de racks permite el acceso inmediato a todos los productos almacenados.
- Facilita el aprovechamiento máximo del espacio, manteniendo la comodidad de una altura adecuada para el usuario con la ayuda de pasarelas (pasillos armados entre el sistema).
- Permite la combinación con otros sistemas de racks para una mejor organización de productos.
- La variedad de accesorios y configuraciones que este sistema ofrece, posibilita el almacenaje de productos con diversas presentaciones.



# RACK ENTREPISO



## Principales componentes:

- 1 Bastidor galvanizado
- 2 Larguero
- 3 Panel metálico
- 4 Tablero de madera
- 5 Refuerzos para tableros
- 6 Parrillas
- 7 Divisiones para niveles de carga
- 8 Sistema de pasarelas (pisos)

## Ventajas en tu empresa:

- Comodidad y seguridad en el manejo de los diferentes productos.
- Aprovechamiento máximo del espacio disponible, tanto en superficie como en altura, permitiendo sistemas de tres o más niveles.
- Adaptabilidad a sistemas automatizados para manejo de productos como los conveyors (bandas transportadoras horizontales y verticales).

**E**l rack entrepiso es ideal para el almacenamiento y surtido de productos en distintas presentaciones con movimiento constante que no requieren almacenarse en tarimas.



Permite mayor capacidad de carga por nivel que en el picking convencional.



Ofrece subdivisiones de los niveles de carga, permitiendo tener una mejor clasificación y delimitación del espacio para cada producto.







## Principales componentes:

- 1 Columnas
- 2 Vigas
- 3 Pisos
- 4 Escaleras
- 5 Barandales
- 6 Trampas para pallets
- 7 Puertas

## Ventajas en tu empresa:

- Gran variedad de pisos metálicos y de madera sin acabado o con resina epóxica, para aplicaciones industriales y de oficina.
- Por su adaptabilidad es ideal para distintas mercancías y manejos.
- Permite la incorporación de medios mecánicos, elevadores de carga y sistemas automatizados de manejo (Conveyors).
- Amplia posibilidad de combinarse con sistemas de estantería ligera, picking o mobiliario.

**E**l mezzanine es una solución de almacenamiento pensado para almacenes con posibilidad de crecimiento en altura.

- Consiste en estructuras independientes de fácil montaje adaptables a cualquier espacio.
- Es una solución de aprovechamiento máximo de la altura del almacén, que duplica o triplica la superficie útil.
- Permite definir el tipo de producto dentro de un almacén, por debajo y por arriba del piso.
- Cuenta con diferentes niveles de pasillos de carga manual, a los que se accede a través de escaleras, equipo de elevación y bandas transportadoras.





# RACK CANTILEVER



**E**l rack cantilever es ideal para almacenar piezas con diferentes longitudes y volúmenes.

- Este sistema es configurable para diferentes requerimientos de carga (número de brazos o niveles).
- Proporciona rapidez para la reconfiguración de espacios dentro del sistema.
- Gestiona tanto FIFO (primeras entradas, primeras salidas) como LIFO (últimas entradas, primeras salidas) dependiendo de la necesidad de salida de mercancía.



## Principales componentes:

- 1 Columna sencilla o doble
- 2 Base
- 3 Brazos
- 4 Camas de apoyo
- 5 Topes

## Ventajas en tu empresa:

- Fácil acceso al nivel de carga; permitiendo orden y control de mercancías.
- Máximo aprovechamiento del espacio, concentrando altos volúmenes de producto.



# RACK AUTO PORTANTE



**E**l rack autoportante está diseñado para un aprovechamiento máximo del espacio; por ello, las paredes y techos son resultado del proyecto que da al interior del almacén.

● Puede integrarse con sistemas automatizados para el manejo de los productos (elevadores, conveyors o bandas transportadoras).

● La gestión del almacén es consecuencia del sistema de rack seleccionado, que, por su versatilidad, puede ser de cualquier tipo.



## Principales componentes:

- 1 Bastidores
- 2 Largueros
- 3 Cerchas
- 4 Techumbre
- 5 Paredes
- 6 Sistema pluvial

## Ventajas en tu empresa:

- Optimización del espacio en su totalidad.
- Ahorro de costos en el total del proyecto al evitar la obra civil.
- Aprovechamiento de la estructura casi en su totalidad en caso de una reubicación.





## UN PROYECTO ESPECIAL; POSTVENTA CONTINUA CON PM STEELE®

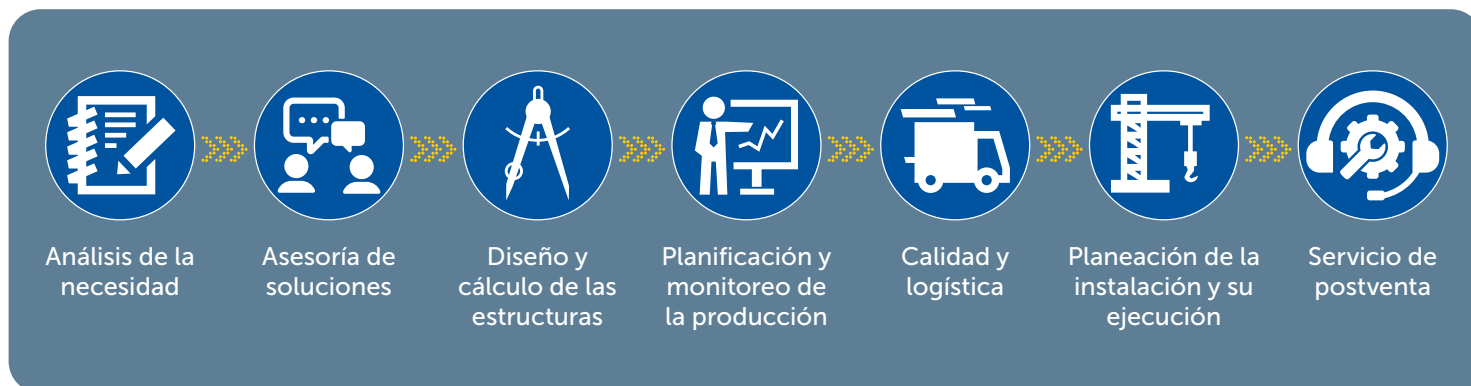
Cuando un almacén se encuentra rebasado en su capacidad y la apertura de una nueva instalación no es una opción viable, es común que nuestros esfuerzos se centren en encontrar una solución técnica que nos permita incrementar la densidad de almacenaje y agilizar el flujo de entrada y salida de la mercancía. Con **PM STEELE®** puedes hacerlo de manera ágil y segura.

### PM STEELE® gestión integral

En **PM STEELE®** te brindamos el mejor servicio "llave en mano" en materia de almacenaje industrial para tu negocio. Nuestra asesoría técnica, respaldada por nuestro amplio conocimiento en logística, permite que podamos planificar junto a ti, el proyecto ideal para cualquier almacén que tengas designado.

Dentro de cada proyecto, mostramos los planos de ejecución para garantizarte un respaldo en la seguridad, montaje y calidad del producto ofrecido.

### Fases de implementación del proyecto



### Expertos 100% comprometidos con tu proyecto

En el equipo de **PM STEELE®** trabajamos en estrecha colaboración con tu empresa (decisores y operadores) para proponer soluciones de almacenaje óptimas que se traduzcan en una mayor competitividad de las operaciones logísticas, respondiendo así a las necesidades concretas de tus instalaciones en cualquier parte del país.

**PM STEELE®** ha llevado a cabo exitosamente durante muchos años proyectos de gran volumen en ámbitos tan variados como la distribución alimentaria, el comercio electrónico y la industria en general, así como el rubro de los operadores logísticos.

### Beneficios de contar con PM STEELE® dentro de tu almacén

Apoyo postventa ✓	Supervisión ✓	Sólida experiencia ✓
<ul style="list-style-type: none"> <li>Equipo dedicado al proyecto.</li> <li>Sólida capacidad de instalación.</li> <li>Capacitación a personal de mantenimiento, para analizar el estado actual de las instalaciones.</li> <li>"Manual de seguridad en el almacén" y material sobre las últimas novedades del sector para ofrecer soluciones de almacenamiento.</li> <li>Venta e instalación de los sistemas de racks, así como servicios complementarios.</li> <li>Mudanzas y nivelaciones.</li> <li>Realización de anteproyectos.</li> <li>Asesoría en licitaciones.</li> </ul>	<ul style="list-style-type: none"> <li>Garantía de seguridad al momento de instalar.</li> <li>Cumplimiento de las normas de trabajo en sitio para evitar riesgos laborales, daños a instalaciones o suspensión de operaciones.</li> <li>Asesorar al cliente sobre las condiciones de uso, mantenimiento y reconfiguración de la instalación, a través de nuestro personal de soporte técnico.</li> <li>Inspección estructural periódica (programada).</li> <li>Planes en caso de contingencia.</li> </ul>	<ul style="list-style-type: none"> <li><b>Inversión= Ahorros:</b> valor cualitativo y cuantitativo de los beneficios de un sistema de almacenaje.</li> <li><b>Prevención:</b> formación del personal para el uso correcto de las instalaciones y los equipos.</li> <li><b>Inspección:</b> revisión constante por parte del personal para garantizar que se cumplen todas las condiciones óptimas de uso.</li> <li><b>Mantenimiento:</b> preventivo o correctivo.</li> </ul>

### GARANTÍA DE SU SISTEMA DE ALMACENAMIENTO

Todos los sistemas de almacenamiento de **PM STEELE®** representan una inversión que brinda mayores oportunidades de negocio a las empresas que los adquieren; los cuales requerirán mantenimiento preventivo y correctivo a mediano plazo para seguir operando dentro de los parámetros de seguridad bajo los cuales fueron diseñados.

- Racks y estantería: 5 años de garantía contra defectos de fabricación y montaje.
- Sistemas dinámicos: 1 año de garantía (pista de rodillos).

“CONFÍA EN TU MEJOR SOCIO DE NEGOCIO, **PM STEELE®** 100% EMPRESA MEXICANA”

CON MÁS DE 70 AÑOS DE PRESENCIA EN MÉXICO





## Estantería tipo:

- La estantería es la solución de almacenamiento que brinda facilidad de uso en segmentación de cargas ligeras y manejo manual.
- Cuenta con opciones de armado adaptables al tipo de proyecto, con base en las características de los productos a almacenar.
- Este sistema de almacenamiento brinda rigidez y resistencia por su proceso de armado.
- Es configurable en su instalación, tanto de manera individual como en baterías de dos a más estantes requeridos.

## Estantería proyecto:

- Ofrece mayor aprovechamiento de espacios en longitudes y altura a través de un doble nivel que permite la integración de pasillos y escaleras.
- El diseño de la estructura se realiza con base en la resistencia y altura requeridas (manejando diferentes calibres y secciones).

## Principales componentes:

- 1 Perfiles
- 2 Entrepaños
- 3 Escuadras
- 4 Costados
- 5 Respaldos
- 6 Tornillería
- 7 Accesorios (gavetas y divisores)

## Adicional para doble nivel:

- 8 Escaleras
- 9 Pisos







### Entrepaños con venas integradas:

Solución de ingeniería en el diseño de entrepaños que permite la sustitución de los refuerzos adicionales al integrarlos en el mismo cuerpo.



### Ventajas en tu empresa:

- Mayor cuidado de la seguridad al contar con soporte y rigidez con peso repartido en toda la superficie de los entrepaños.
- Gran adaptabilidad en todas las necesidades de almacenaje con un montaje sencillo.
- Protección contra la oxidación.
- Uso de pintura en polvo que no es flamable.
- Capacidad de aumentar o disminuir los niveles de entrepaños dependiendo de las dimensiones del producto.
- Facilidad de acceso con manejo manual que permite mayor visibilidad y control de artículos.
- Permite cerrar los laterales y posteriores de los estantes gracias al diseño de sus costados y respaldos.
- Segmentación de artículos a través de gavetas y entrepaños.
- Mayor control de artículos individuales de distintos tamaños, según el inventario del almacén, gracias a sus divisiones.

### Configuraciones:

- **Estantería tipo esqueleto:** adaptable en número de entrepaños según el producto, reforzado y armado simple o en batería.
- **Estantería para archivo muerto:** configurada en dimensiones estándar de cajas comerciales en tamaño carta y oficio.
- **Estantería cubierta:** para material controlado con un requerimiento de limpieza y seguridad.
- **Estantería tipo refaccionaria:** complementada con accesorios para el control de piezas pequeñas en cualquier tipo de negocio u oficina.
- **Doble altura:** permite el aprovechamiento del espacio en dos o más niveles de altura.





# LOCKERS



Los lockers permiten áreas de guarda comunales ideales para vestidores o espacios públicos, que facilitan el resguardo de pertenencias personales o cuidado de indumentaria de manera individual.

- Ofrecen protección en todo momento al contar con diversos sistemas de cerrado, ya sea por cerradura convencional, portacandado o de combinación personalizada.
- Cuentan con múltiples opciones de diseño de puertas y dimensiones dependiendo el grado de privacidad o almacenaje que se desee permitir.
- Son adaptables a las necesidades de la empresa con base en el área designada para su acomodo.



## Principales componentes:

- 1 Puertas lisas, con malla, ventila o ventana de acrílico.
- 2 Portacandado, cerradura convencional o cerradura de combinación.
- 3 Accesorios para incluir: zoclos, patas y copetes acorde al área de uso.
- 4 Frentes en acabados de metal o laminado plástico (cuerpo metálico).
- 5 Pueden llevar como complemento al área de lockers bancas de metal ideales para áreas de vestidores o pasillos.

## Ventajas en tu empresa:

- Concentración en las áreas de guarda comunales, ahorrando espacios y procurando el orden.
- Facilidad en la instalación y resistencia a la oxidación.
- Practicidad por su capacidad de almacenaje vertical.
- Facilidad de solución en el resguardo, que no cuente con áreas de guarda fijas.



## LOCKERS METÁLICOS



OPCIÓN EN  
**1,2,3,4,5**  
PUERTAS

## LOCKERS LAMINADOS



OPCIÓN EN  
**24**  
PUERTAS

## GABINETES METÁLICOS



### Opciones de seguridad:

Dos tipos de cerradura

- Convencional (de llave).
- De combinación (contraseñas).

### Ventajas en tu empresa:

- Manejo controlado y resguardo.
- Mayor orden en el entorno de la oficina y el almacén.
- Mejor protección contra la oxidación por sus acabados y su cuerpo metálico.
- Opción de modelo con entrepaños ajustables.



Los gabinetes son ideales para guardar productos en general, ya sean de almacén u oficina.

- Son la mejor opción como área de resguardo y control de mercancía de uso frecuente o diario.
- Funcionan como complemento a los sistemas de almacenaje ayudando a mantener al día el inventario de piezas o productos pequeños de flujo constante que no requieren de mucho espacio.

“LA LLAVE CUENTA CON **TECNOLOGÍA MICROBAN** QUE EVITA LA **PROLIFERACIÓN DE BACTERIAS**”





**S**TEELE MÓVIL® está diseñado para un buen manejo, clasificación y almacenamiento de muchos productos de dimensiones pequeñas con diferentes tipos de presentación.



Alta densidad que incrementa la capacidad de almacenaje ahorrando espacio, al optimizar cada metro de ocupación.



Diseño que aporta modernidad al área designada con diferentes acabados, que combina y permite la visibilidad del sistema de almacenaje y no la oculta en tu almacén.



El mecanismo de desplazamiento permite mover 3,000 kg de carga por 1 kg de fuerza aplicada a la manivela.



Ágil desplazamiento y facilidad de acceso con rampa; cuenta además con seguridad de cadena para bloquear el movimiento cada vez que se requiera.



## Principales componentes:

- 1 Manivela
- 2 Base móvil y base fija
- 3 Caja de mecanismos
- 4 Entrepaños y cajones
- 5 Piso falso
- 6 Rampa
- 7 Rieles

## Ventajas en tu empresa:

- Mayor seguridad al contar con llave de acceso que evita que las mercancías estén a la mano o visibles.
- No requiere de acondicionamiento del espacio ni perforaciones de pisos al contar con un piso falso que se adapta a la superficie.
- Fácil de reintegrar a otro espacio donde el sistema se reutiliza casi en un 90% considerando un área similar.
- Fácil acondicionamiento de espacios de guardado a partir de entrepaños, divisiones y cajones.





# TRANSFORMANDO TUS ESPACIOS DE TRABAJO

En **PM STEELE®** contamos con lo necesario para ayudarte a tener un mayor orden no sólo en tu almacén, también en cualquier espacio de trabajo con el fin de que cada uno de tus colaboradores pueda realizar sus tareas de una manera más eficiente.

Una buena configuración de tu almacén no puede dejar de lado la labor administrativa por eso es importante adquirir mobiliario especializado de oficina que además esté elaborado con los mayores estándares de resistencia y calidad para garantizar una inversión inteligente en tu economía.

La amplia gama de mobiliario de oficina que te ofrecemos en **PM STEELE®**, es ideal para cubrir tus necesidades gracias a su versatilidad y adaptabilidad; incluso en ambientes de constante movimiento, como almacenes y bodegas que cuentan con sus propios espacios de trabajo.

Nuestros distintos productos serán siempre una buena opción para configurar o rediseñar lugares de vanguardia que te ayuden a potenciar la productividad y el compromiso de tus colaboradores.

## Complementa tu oficina.

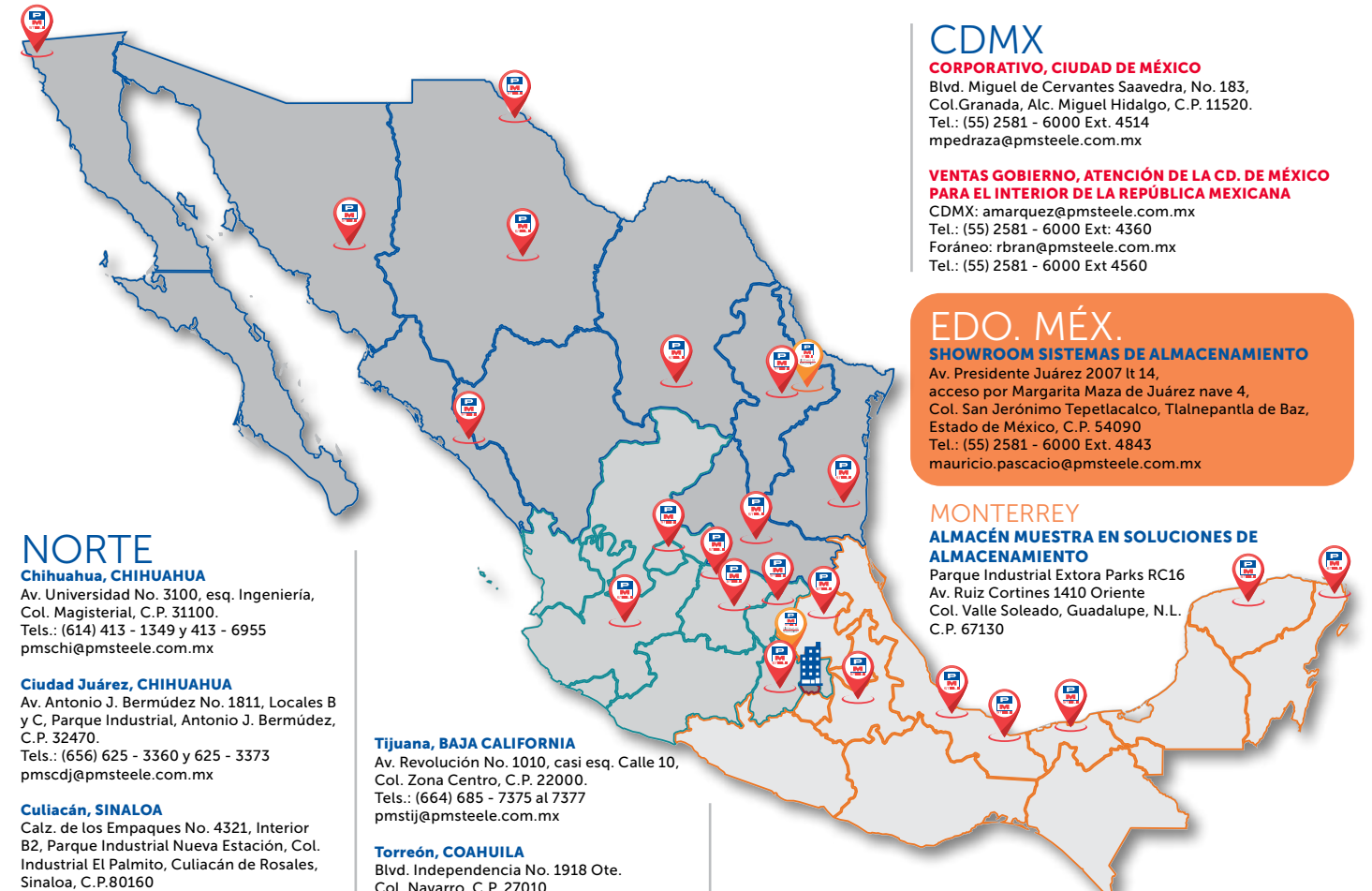
En **PM STEELE®** te ofrecemos la mejor visión de mobiliario para crear tu oficina permitiéndote diseñar los mejores ambientes de trabajo sumando ergonomía, funcionalidad y calidad en cada espacio de tu empresa.



# DIRECTORIO

# 23 SHOWROOMS A NIVEL NACIONAL

incluyendo un showroom especializado en **Sistemas de Almacenamiento** en el Estado de México



## CDMX

**CORPORATIVO, CIUDAD DE MÉXICO**  
Bld. Miguel de Cervantes Saavedra, No. 183, Col. Granada, Alc. Miguel Hidalgo, C.P. 11520.  
Tel.: (55) 2581 - 6000 Ext. 4514  
mpedraza@pmsteele.com.mx

**VENTAS GOBIERNO, ATENCIÓN DE LA CD. DE MÉXICO PARA EL INTERIOR DE LA REPÚBLICA MEXICANA**  
CDMX: amarquez@pmsteele.com.mx  
Tel.: (55) 2581 - 6000 Ext. 4360  
Foráneo: rbran@pmsteele.com.mx  
Tel.: (55) 2581 - 6000 Ext. 4560

## EDO. MÉX.

**SHOWROOM SISTEMAS DE ALMACENAMIENTO**  
Av. Presidente Juárez 2007 It 14, acceso por Margarita Maza de Juárez nave 4, Col. San Jerónimo Tepetlaco, Tlalnepantla de Baz, Estado de México, C.P. 54090  
Tel.: (55) 2581 - 6000 Ext. 4843  
mauricio.pascacio@pmsteele.com.mx

## MONTERREY

**ALMACÉN MUESTRA EN SOLUCIONES DE ALMACENAMIENTO**  
Parque Industrial Extora Parks RC16  
Av. Ruiz Cortines 1410 Oriente  
Col. Valle Soleado, Guadalupe, N.L.  
C.P. 67130

## NORTE

**Chihuahua, CHIHUAHUA**  
Av. Universidad No. 3100, esq. Ingeniería, Col. Magisterial, C.P. 31100.  
Tels.: (614) 413 - 1349 y 413 - 6955  
pmschi@pmsteele.com.mx

**Ciudad Juárez, CHIHUAHUA**  
Av. Antonio J. Bermúdez No. 1811, Locales B y C, Parque Industrial, Antonio J. Bermúdez, C.P. 32470.  
Tels.: (656) 625 - 3360 y 625 - 3373  
pmscdj@pmsteele.com.mx

**Culiacán, SINALOA**  
Calz. de los Empaques No. 4321, Interior B2, Parque Industrial Nueva Estación, Col. Industrial El Palmito, Culiacán de Rosales, Sinaloa, C.P.80160  
Tel.: (667) 721 - 5747  
pmsculiacan@pmsteele.com.mx

**Hermosillo, SONORA**  
Bld. Luis Encinas No. 452, Casi esq. Olivares, Col. Villa Satélite, C.P. 83200.  
Tel.: (662) 216 - 2020  
pmsmmo@pmsteele.com.mx

**Mexicali, BAJA CALIFORNIA**  
Tel.: (686) 262 - 4611  
pmsmexicali@pmsteele.com.mx

**Monterrey, NUEVO LEÓN**  
Arq. Pedro Ramírez Vázquez No. 200, Torre 5, Nivel 5, Col. Valle Oriente, San Pedro Garza García, Nuevo León. C.P. 66260  
Tels.: (81) 8356 - 0369, 8378 - 5423, 8378 - 4589 y 8378 - 6695  
pmsmtm@pmsteele.com.mx

**Saltillo, COAHUILA**  
Cel.: (844) 122 - 5663  
pmsaltillo@pmsteele.com.mx

**San Luis Potosí, SAN LUIS POTOSÍ**  
Av. Jesús Goytortúa No. 220, esq. Villaseñor, Fracc. Tangamanga, C.P. 78260.  
Tels.: (444) 817 - 9585, 817 - 9875 y 811 - 9753  
pmslsp@pmsteele.com.mx

**Tampico, TAMAULIPAS**  
Av. Hidalgo No. 7102, Piso 2 Local 2, Col. El Charro, C.P. 89364.  
Tels.: (833) 228 - 2321 y 228 - 2322  
pmsstamp@pmsteele.com.mx

**Tijuana, BAJA CALIFORNIA**  
Av. Revolución No. 1010, casi esq. Calle 10, Col. Zona Centro, C.P. 22000.  
Tels.: (664) 685 - 7375 al 7377  
pmsstij@pmsteele.com.mx

**Torreón, COAHUILA**  
Bld. Independencia No. 1918 Ote. Col. Navarro, C.P. 27010.  
Tels.: (871) 717 - 5565 y 713 - 1807  
pmsstor@pmsteele.com.mx

## BAJÍO

**Aguascalientes, AGUASCALIENTES**  
Av. Universidad No. 504, Loc. 1, Centro Comercial Aquarium, Col. Unidad Ganadera, C.P. 20130.  
Tels.: (449) 153 - 3856 y 153 - 3857  
pmsags@pmsteele.com.mx

**Celaya, GUANAJUATO**  
Carret. Panamericana No. 103-A, esq. Francisco I. Madero, Col. Tres Guerras, C.P. 38080.  
Tels.: (461) 611 - 5460, 5464 y 5584  
pmscel@pmsteele.com.mx

**Guadalajara, JALISCO**  
Av. de Las Américas No. 40, Local C y D, Col. Americana, C.P. 44160  
Tels.: (333) 615 - 7319, 7626 y 7029  
pmsgd@pmsteele.com.mx

**León, GUANAJUATO**  
Paseo del Moral No. 1030, Local 15 - C, Plaza Las Palmas, Fracc. Villas del Juncal, C.P. 37160.  
Tel.: (477) 779 - 7442  
pmsleon@pmsteele.com.mx

**Morelia, MICHOACÁN**  
Tel.: (443) 314 - 7411  
pmsmor@pmsteele.com.mx

**Querétaro, QUERÉTARO**  
Bld. Bernardo Quintana No. 167, Col. Loma Dorada, C.P. 76060.  
Tels.: (442) 223 - 6111, 5862, 5919 y 6089  
pmsqro@pmsteele.com.mx

**Toluca, ESTADO DE MÉXICO**  
Paseo Colón No. 224, Piso 2, Col. Ciprés, C.P. 50120.  
Tels.: (722) 215 - 8373, 213 - 4551 y 1999  
pmsstol@pmsteele.com.mx

## SUR

**Cancún, QUINTANA ROO**  
Av. Bonampak No. 45 Mz. 01, Lt. 01, Local 05 SM 3, C.P. 77500.  
Tels.: (998) 500 - 8020 al 8023  
pmscancun@pmsteele.com.mx

**Coatzacoalcos, VERACRUZ**  
Av. Hidalgo No. 507, Col. Centro, C.P. 96400.  
Tels.: (921) 212 - 1650, 1763, 5050 y 7830  
pmscoa@pmsteele.com.mx

**Mérida, YUCATÁN**  
Calle 56-B Prol. Paseo Montejo No. 499, Local 1 por Calle 25 y 56 - A, Col. Itzimná, C.P. 97100.  
Tels.: (999) 926 - 2757, 2767, y 2747  
pmsmer@pmsteele.com.mx

**Pachuca, HIDALGO**  
Camino Real de la Plata No. 501, Primer piso, local 5, Plaza Gelka, Col. Zona Plateada, C.P. 42084.  
Tels.: (771) 249 - 4600 al 4603  
pmspachuca@pmsteele.com.mx

**Puebla, PUEBLA**  
Lateral Sur Vía Atlixcáyotl 5210 Edificio Comercial Torres JV3 Local J, Planta Baja San Bernardino Tlaxcalancingo, San Andrés Cholula, Puebla. C.P. 72820  
Tels.: (222) 248 - 5903 y (222) 248-5518  
pmspue@pmsteele.com.mx

**Veracruz, VERACRUZ**  
Av. Salvador Díaz Mirón No. 2124, Fracc. Moderno, C.P. 91918.  
Tels.: (229) 937 - 0684, 1634 y 2465  
pmsver@pmsteele.com.mx

**Villahermosa, TABASCO**  
Av. Mario Brown Peratta No. 100 - A, Col. Tamulte de las Barrancas, C.P. 86150.  
Tels.: (993) 352 - 5708, 5709 y 5710  
pmsvillah@pmsteele.com.mx




[www.pmsteele.com.mx](http://www.pmsteele.com.mx)


MARZO 2023  
2da. Edición



Contáctanos:

 800 288 7678

 [info@pmsteele.com.mx](mailto:info@pmsteele.com.mx)

 55 8071 9660